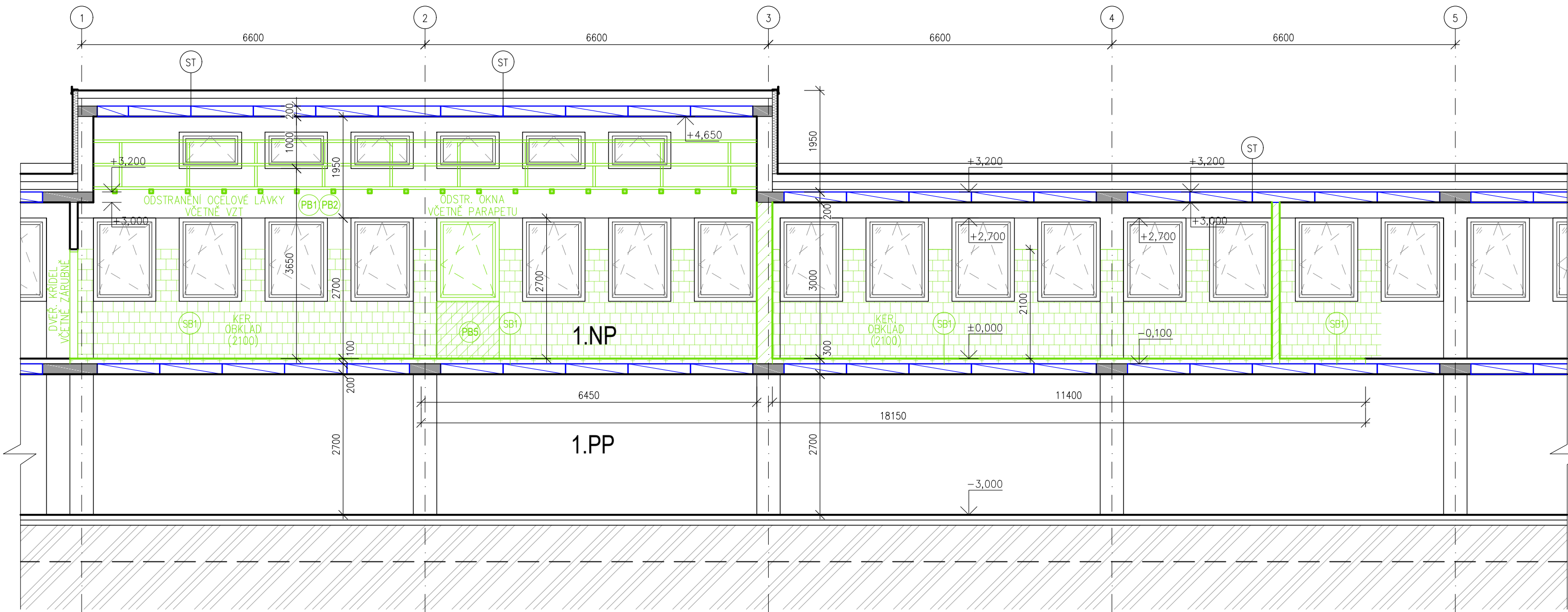


ŘEZ B-B'



LEGENDA SKLADEB:

- SB1 – SKLADBA BOURANÝCH KONSTRUKCÍ**
- KERAMICKÁ DLAŽBA
 - + LEPICÍ TMEL PRO LEPENÍ KERAMICKÝCH DLAŽEB
 - CEMENTOVÁ MALTA
 - PÓROBETON
 - SEPARAČNÍ VRSTVA (PE FÓLIE)
 - STÁVAJÍCÍ NOSNÁ KONSTRUKCE
 - PREFABRIKOVANÉ STROPNÍ PANELE (1200mm A 600mm ŠÍROKÝCH)
- ST – SKLADBA STŘEŠNÍ KONSTRUKCE (NEZJIŠTĚNÁ SKLADBA – PŘEDPOKLAD)**
- STŘEŠNÍ FÓLIE PVC-P
 - SEPARAČNÍ VRSTVA (GEOTEXTILIE)
 - TEPELNÁ IZOLACE
 - SPÁDOVÁ VRSTVA
 - STÁVAJÍCÍ NOSNÁ KONSTRUKCE
 - PREFABRIKOVANÉ STROPNÍ PANELE (1200mm A 600mm ŠÍROKÝCH)
- TL. 10mm**
- TL. 30mm**
- TL. 60mm**
- TL. 200mm**

LEGENDA MATERIÁLŮ:



- STÁVAJÍCÍ KONSTRUKCE**
- STÁVAJÍCÍ PREFABRIKOVANÉ KONSTRUKCE**
- BOURANÉ KONSTRUKCE**
- ODSTRANĚNÍ DVEŘNÍCH VÝPLNÍ S OCELOVOU ZÁRUBNÍ**
- ODSTRANĚNÍ NÁŠLAPNÝCH VRSTEV PODLAHY – KERAMICKÁ DLAŽBA VČETNĚ SOKLÍKŮ**

POZNÁMKA:

V PROSTORU BUDE KOMPLETNĚ ODSTRANĚNA SKLADBA PODLAHY (PO STROPNÍ VAZNÍKY), ROZVODY VZT, ELEKTRO, ZTI A UT, PROSTOR BUDE KOMPLETNĚ VYČIŠTĚN OD STROJŮ A NÁBYTKU

±0,000=278,8m n.m.

KÓTOVÁNO V MILIMETRECH, VÝŠKOVÉ KÓTY V METRECH

VYPRACOVAL: Ing. Petr Simerský		 Kotojedská 2588, 767 01 Kroměříž	
ZODP. PROJEKTANT: Ing. Petr Kostka			
INVESTOR: Nemocnice Havířov, příspěvková organizace			
MÍSTO STAVBY: Dělnická 1132/24, 736 01 Havířov, k.ú. Havířov-město, p.č. 2242			
ČÁST PD: D.1.1 Architektonicko–stavební řešení	FORMÁT: 2xA4		
NÁZEV AKCE: VÝSTAVBA MATEŘSKÉ ŠKOLKY	DATUM: 04/2022		
	STUPEŇ PD: DPS		
NÁZEV VÝKRESU: ŘEZ A–A_BOURACÍ PRÁCE	MĚŘÍTKO: 1:75	ČÍSLO VÝKRESU: D.1.1_03	